



INFORMATION ON EQUALITY AND SOCIAL JUSTICE IN ISRAEL  
מידע על שוויון וצדק חברתי בישראל  
מרכז "אדפה" - מידע על השוויון והצדק החברתי בישראל

# תמותת תינוקות בישראל 1993 עד 1997

ברברה סבירסקי

יולי 2000

**תוכן העניינים:**

**מדד תמותת התינוקות (הסבר כללי)**

**יישובים יהודיים, יישובים ערביים**

**סיבות המוות**

**ישראל בהשוואה בינלאומית**

**טבלת הנתונים לפי יישוב**

## מדד תמותת תינוקות

שיעור תמותת התינוקות הוא מדד בינלאומי מקובל של מצב הבריאות של האוכלוסייה.

השיעור נקבע כאחוז התינוקות מתוך כל 1,000 לידות חי (תינוקות הנולדים חיים) הנפטרים לפני הגיעם לגיל שנה.

דו"ח זה מציג את שיעור תמותת התינוקות ביישובים שונים בארץ. מטרת הדו"ח להצביע על הבדלים במצב הבריאות, לפי מקומות-יישוב.

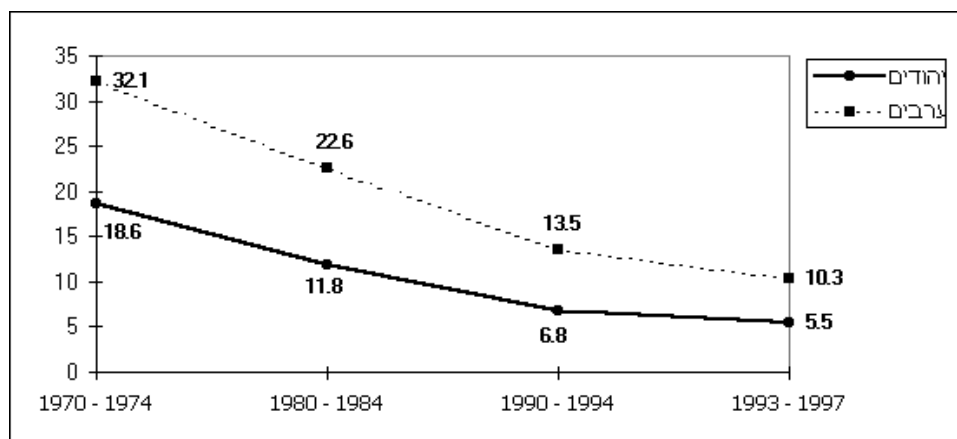
מקור הנתונים הוא הלשכה המרכזית לסטטיסטיקה (למ"ס). הלמ"ס מפרסמת מדי שנה נתונים אודות מספר הפטירות לכל אלף לידות חי לפי יישוב, עבור יישובים שבהם 10,000 תושבים או יותר. נתוני הלמ"ס מתייחסים לתקופות של ארבע שנים, ולא לשנה בודדת, וזאת כדי להגדיל את מהימנות הנתונים. הנתונים המעודכנים ביותר (שטרם פורסמו) הם עבור התקופה 1993 עד 1997.

בשנים 1993 עד 1997, השיעור הארצי הממוצע של תמותת התינוקות עמד על שבע (7) פטירות לכל 1,000 לידות חי. נתון זה מציב את ישראל בקבוצת הארצות בעלות רמת הבריאות הגבוהה ביותר, אם כי בתחתית הקבוצה: בארצות כדוגמת יפן, שוודיה, נורווגיה ופינלנד, שיעור תמותת התינוקות עמד (בשנת 1997) על ארבע (4) פטירות. לעומת זאת, במרבית ארצות ערב עמד הממוצע על למעלה מעשרים (20) פטירות לכל אלף לידות חי.

הממוצע הארצי מסתיר פערים גדולים בין יישובים יהודיים, שם הממוצע עמד על 5.5 פטירות לכל 1,000 לידות חי - לבין היישובים הערביים, שם הוא היה כמעט כפול: 10.3 פטירות לכל 1,000 לידות חי.

בעשרים השנים האחרונות, ירדה תמותת התינוקות בישראל - הן ביישובים היהודיים והן ביישובים הערביים; אולם הפער בין שתי קבוצות היישובים נותר יציב.

### תרשים 1. תמותת תינוקות ל-1,000 לידות חי, לפי לאום, 1970 - 1997



מקור: הלשכה המרכזית לסטטיסטיקה, שנתון סטטיסטי לישראל 1999, מס' 50, לוח 3.27.

הערה: לא כולל תינוקות של תושבי מזרח ירושלים ערבים בשנים 1970 - 1973.

## יישובים יהודיים, יישובים ערביים

לוה 4 בעמוד 7 מציג את שיעור תמותת התינוקות לפי יישוב, בסדר יורד. ניתן לראות כי כל תשעה היישובים הראשונים, דהיינו, היישובים עם שיעור תמותת התינוקות הגבוה ביותר, הם יישובים ערביים (הלמ"ס מכנה אותם בשם "בני דתות אחרות"). נזכיר שהיישובים בלוה 4 הם בעלי אוכלוסייה של 10,000 נפש או יותר; אילו נכללו בלוה יישובים קטנים יותר, היינו רואים שיעורים עוד יותר גבוהים של תמותת תינוקות. תמותת התינוקות הגבוהה ביותר היא ביישובים הבלתי-מוכרים בגליל ובנגב.

יצויין עוד, כי רק בשני יישובים ערבים - יפיע (6.8) וקלנסווה (5.2) - נרשם שיעור תמותת תינוקות נמוך מהמוצע הארצי (7.0).

קיימים גם עשרה יישובים יהודיים, בהם שיעור תמותת התינוקות גבוה מהמוצע הארצי; רובם עיירות פיתוח: אור עקיבא (9.9), מגדל העמק (8.5), נצרת עילית (8.4), נתיבות (8.3), בית שאן (8.1), חדרה (8.1), אריאל (8.0), ירושלים (עיר מעורבת - 7.8), אשדוד (7.2) ואופקים (7.1).

## סיבות מוות

סיבת המוות הנפוצה ביותר בקרב התינוקות היהודים היא פגות: בערך 30% מהפטירות בשנים 1996-1993 היו קשורות לפגות (554 פטירות). הסיבה השנייה בגודלה היא מומים מולדים: היא מסבירה כ-28% ממקרי תמותת התינוקות (498 פטירות).

בקרב התינוקות הערבים, סיבות המוות הנפוצות ביותר הן מומים מולדים (35%, או 524 פטירות), מצבים בלתי-מוגדרים (16.7%, או 249 פטירות) ופגות (16%, או 238 פטירות) (הלמ"ס, תמותת תינוקות 1993 עד 1996, מאפיינים דמוגרפיים-חברתיים, מארס 2000, לוה 17).

## גורמים חברתיים

אחד הגורמים החברתיים המשפיעים על בריאות הילדים הוא השכלת האם. לוה 1 להלן מראה שככל שהשכלת האם עולה, שיעור תמותת התינוקות יורד.

לוה 1. תמותת תינוקות ל-1,000 לידות חי, לפי מספר שנות לימוד, 1993 - 1996

שנות לימוד	תמותת תינוקות
סך הכל*	7.1
1 - 4	13.4
5 - 8	11.8
9 - 10	9.3
11 - 12	6.3
13 - 15	5.0
+ 16	3.8

הערה: סך הכל - כולל 556 מקרים של פטירת תינוקות, שלגביהם מספר שנות הלימוד של האם אינו ידוע.  
מקור: הלשכה המרכזית לסטטיסטיקה, תמותת תינוקות 1993 - 1996, מאפיינים דמוגרפיים-חברתיים, פרסום מס' 1127, מארס 2000.

השכלת האם היא גורם המשפיע על בריאות הילדים הן אצל יהודים והן אצל ערבים. עם זאת, אין בו כדי לבטל את ההבדלים הכוללים ברמת חיים בין יישובים ערביים ליהודיים. כפי שניתן לראות בלוח 2 להלן, בהינתן רמת השכלה דומה של האמהות, שיעור תמותת התינוקות נמוך יותר בקרב יהודים.

לוח 2. תמותת תינוקות ל-1,000 לידות חי, לפי מספר שנות לימוד ולאום של האם,

1996 - 1993

תמותת תינוקות		שנות לימוד
ערבים	יהודים	
10.8	5.5	סך הכל*
13.8	(12.3)	4 - 1
12.2	9.0	8 - 5
10.3	7.7	10 - 9
9.5	5.5	12 - 11
5.7	4.9	15 - 13
7.7	3.5	+ 16

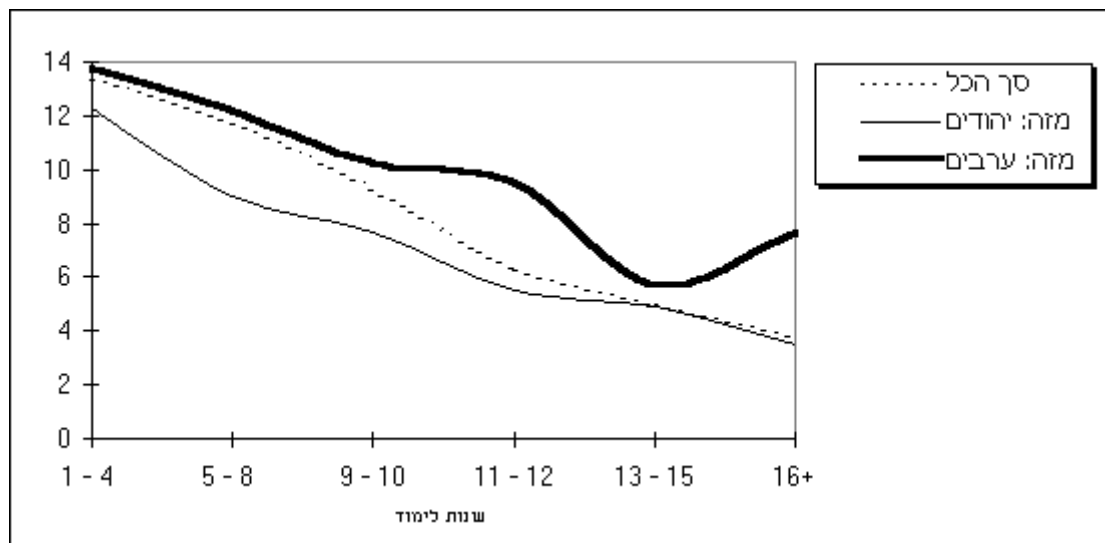
הערות:

1. סך הכל - כולל 556 מקרים של פטירת תינוקות, שלגביהם מספר שנות הלימוד של האם אינו ידוע: 261 יהודים ו- 295 בני דתות אחרות.

2. קיימת אפשרות של טעות דגימה גבוהה עבור הנתון המצוי בסוגריים.

מקור: הלשכה המרכזית לסטטיסטיקה, תמותת תינוקות 1993 - 1996, מאפיינים דמוגרפיים-חברתיים, פרסום מס' 1127, מרס 2000.

## תרשים 2. תמותת תינוקות ל-1,000 לידות חי, לפי מספר שנות לימוד ולאום של האם, 1996-1993



מקור: הלשכה המרכזית לסטטיסטיקה, תמותת תינוקות 1996 - 1993, מאפיינים דמוגרפיים- חברתיים, פרסום מס' 1127, מרס 2000.

## ישראל מול ארצות אחרות

לוח 3 להלן מראה, שישראל ניצבת בתחתית קבוצת הארצות המפותחות. השיעור הנמוך ביותר - ארבע (4) מיתות ל-1,000 לידות חי - נרשם ביפן ובארצות סקנדינביה. שיעור מעט גבוה יותר, חמש (5) מיתות, נרשם באוסטרליה, אוסטריה, צרפת, גרמניה, אירלנד, הולנד, איטליה, וספרד. שיעור תמותת התינוקות בישראל - שבע (7) - דומה לזה של ניו זילנד, יוון וארצות הברית.

לעומת זאת, שיעור תמותת התינוקות בישראל נמוך בהרבה מזה של הארצות השכנות, כמו כווית (25), הרשות הפלסטינית (25), לבנון (28) סוריה (31) ומצרים (51).

בולט במיוחד שיעור תמותת התינוקות הגבוה בעיראק - 112. שיעור גבוה זה הוא תולדה של החרם המתמשך, שמפעילות מעצמות המערב על ארץ זו.

לוח 3. תמותת תינוקות ל- 1,000 לידות חי, ארצות נבחרות, 1997

לפי סדר עולה

שיעור תמותת תינוקות	ארצות OECD
4	יפן
4	שוודיה
4	נורווגיה
4	פינלנד
5	אוסטרליה
5	אוסטריה
5	צרפת
5	גרמניה
5	אירלנד
5	הולנד
5	איטליה
5	ספרד
6	אנגליה
6	דנמרק
6	קנדה
6	פורטוגל
6	בלגיה
7	ניו-זילנד
7	יוון
7	ארצות הברית
7	ישראל
שיעור תמותת תינוקות	מדינות

	ערב
8	איחוד הנסיכויות
12	כווית
21	ערב הסעודית
25	הגדה המערבית ורצועת עזה
28	לבנון
29	ירדן
31	סוריה
32	אירן
51	מצרים
112	עיראק

Source: The World Bank, *World Development Indicators 1999*, pp. 110 - 112.



לוח 4. תמותת תינוקות ל-1,000 לידות חי לפי יישוב, 1993 - 1997

לפי סדר יורד

מספר פטירת תינוקות ל-1,000 לידות חי, 1993 - 1997	שם היישוב
14.7	מאגר
14.5	טמרה
13.0	כפר כנא
12.8	ג'דידה - מכר
11.9	רהט
11.6	אום אל - פאחם
11.5	ערערה
11.3	באקה אל - גרביה
10.8	טירה
<b>10.3</b>	<b>ממוצע דתות אחרות</b>
10.0	דאלית אל - כרמל*
(9.9)	אור עקיבא
9.5	כפר קאסם
9.3	סח'נין
(8.8)	כפר קרע
8.6	עראבה
8.6	שפרעם
(8.5)	מגדל העמק
8.4	נצרת עילית
8.3	נתיבות
(8.1)	בית שאן

8.1	חדרה
8.0	אריאל*
8.0	טייבה
7.8	ירושלים
7.8	נצרת
(7.4)	ריינה
7.2	אשדוד
7.1	אופקים
<b>7.0</b>	<b>ממוצע ארצי</b>
7.0	בית שמש
6.9	צפת
6.8	יפיע
6.5	טבריה
6.5	עכו
(6.5)	קרית מלאכי
6.4	אשקלון
(6.4)	מעלה אדומים
(6.4)	עפולה
6.4	פרדס חנה - כרכור*
6.3	דימונה
(6.2)	קרית ים
6.1	בני ברק
(6.1)	מבשרת ציון
6.0	חיפה
(6.0)	קרית מוצקין
5.9	לוד

(5.9)	מעלות תרשיחא*
5.9	תל - אביב יפו
5.8	בת ים
5.7	חולון
5.7	רמלה
5.6	נתניה
5.6	קרית אונו*
5.6	רחובות
(5.6)	שדרות
<b>5.5</b>	<b>ממוצע יהודים</b>
(5.5)	נשר*
5.4	באר שבע
5.4	יבנה
(5.2)	קלנסווה
(5.2)	קרית ביאליק
5.0	אילת*
(5.0)	רמת השרון
(4.9)	טירת הכרמל*
(4.9)	נס ציונה*
(4.9)	קרית שמונה*
(4.7)	רעננה
4.6	גבעתיים*
(4.6)	יהוד*
(4.5)	אור יהודה
(4.5)	הוד השרון
4.3	קרית אתא

(4.2)	ראש העין
4.1	ראשון לציון
(4.0)	קרית גת
3.8	נהריה*
3.6	רמת גן
2.9	פתח תקווה
(2.8)	ערד*
(2.6)	כרמיאל*
2.5	כפר סבא
(1.8)	הרצליה

#### הערות:

קימת אפשרות של טעות דגימה גבוהה עבור הנתונים המצויים בסוגריים.

היישובים המסומנים בכוכבית: הנתונים עבור השנים 1992 - 1996.

**מקור:** נתוני 1993-1997 נמסרו על ידי הגב' גבריאלה אשכנזי מהלשכה המרכזית לסטטיסטיקה. הם עתידים להופיע בפרסומים הבאים:

הרשויות המקומיות בישראל נתונים פסיים 1998;

נתוני 1992 - 1996 - הלשכה המרכזית לסטטיסטיקה, הרשויות המקומיות בישראל 1997 נתונים פסיים, לוח 15;

ממוצע תמותת תינוקות יהודים ודתות אחרות - הלשכה המרכזית לסטטיסטיקה, שנתון סטטיסטי לישראל 1999 מס' 50, לוח 3.27.

מרכז אדוה, ת.ד. 36529, תל-אביב 61364, טל. 03-5608871, פקס. 03-5602205

Fax. 03-5602205 ,Adva Center, POB 36529, Tel Aviv 61364, Tel. 03-5608871

**e-mail:** [advainfo@netvision.net.il](mailto:advainfo@netvision.net.il)